

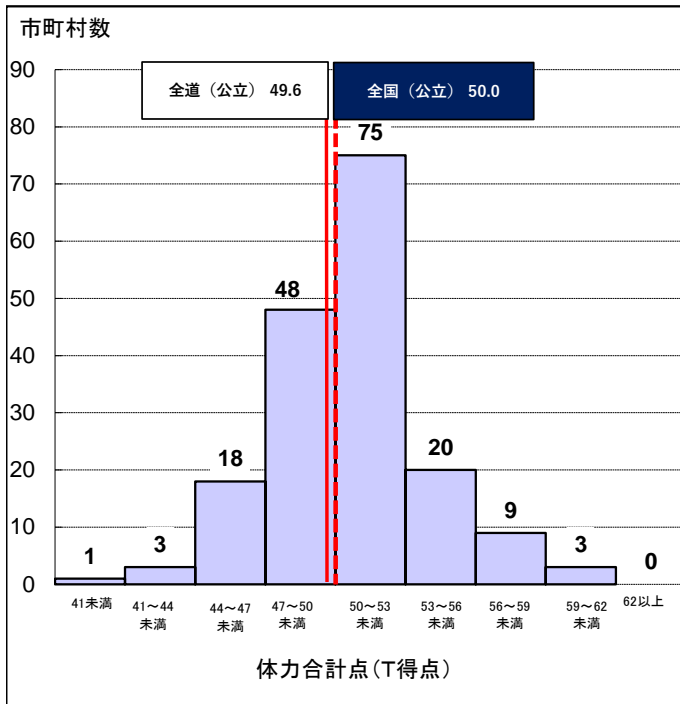
VI 各市町村の状況

ここでは、令和5年度全国体力・運動能力、運動習慣等調査における各市町村の結果を分析し、「市町村の体力合計点（T 得点）の度数分布」「市町村の状況及び体力向上策」を掲載しています。

各市町村教育委員会、学校においては、本資料を参考に、各管内の状況や改善の方向性等を把握し、今後の取組を工夫・改善するなど、各地域や学校における取組の更なる充実に向け、御活用ください。

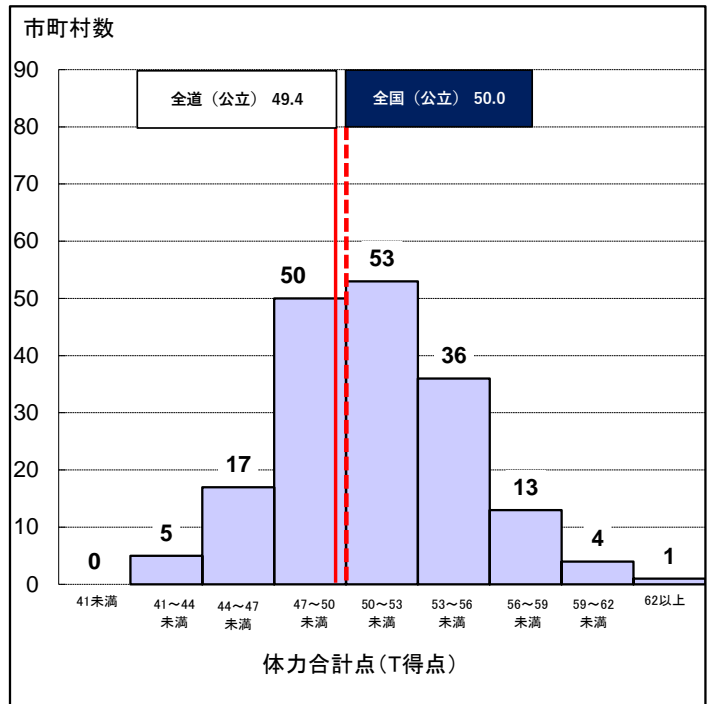
1 市町村の体力合計点（T得点）の度数分布

(1) 小学校男子



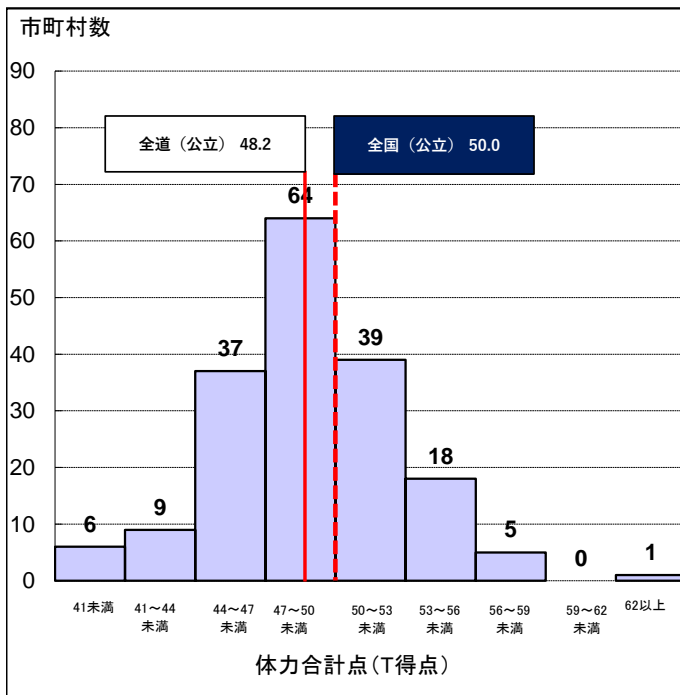
全国の体力合計点を上回った市町村数	
R4	R5
96(53.6%)	107(60.5%)

(2) 小学校女子



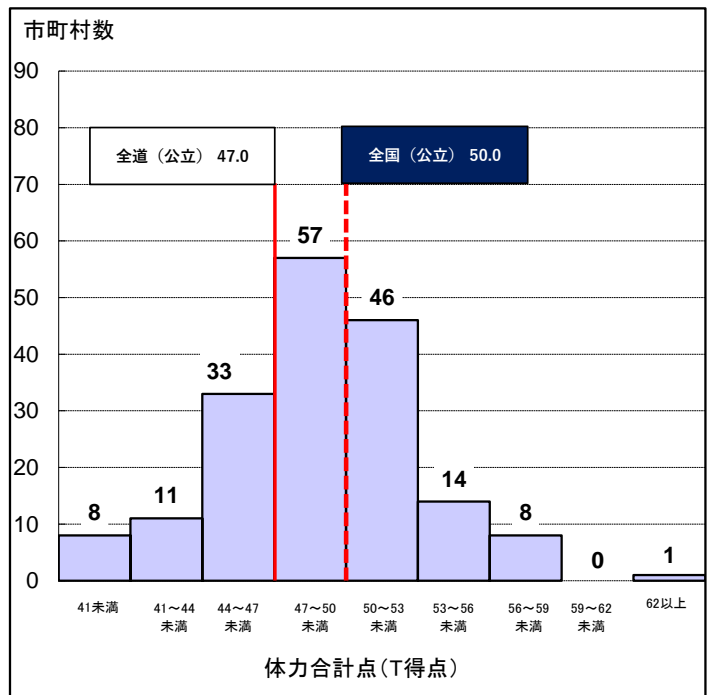
全国の体力合計点を上回った市町村数	
R4	R5
99(55.9%)	107(59.8%)

(3) 中学校男子



全国の体力合計点を上回った市町村数	
R4	R5
65(36.5%)	63(35.2%)

(4) 中学校女子



全国の体力合計点を上回った市町村数	
R4	R5
60(33.7%)	69(38.8%)

2 市町村の状況及び体力向上策

(1) 「市町村の状況及び体力向上策」の掲載内容について

令和5年度全国体力・運動能力、運動習慣等調査に関する実施要領において、都道府県教育委員会は、域内の市町村教育委員会の同意を得た場合は、当該市町村名を明らかにした公表を行うことは可能であるとされています。

ここでは、同意を得た179市町村の調査結果を掲載しています。

なお、掲載に当たっては、国の実施要領に基づき、単に体力合計点などの数値の公表は行わず、調査結果について分析を行い、その分析結果と今後の改善方策を示しています。

□ 掲載内容

項目	内容
各種目の状況	・全国を50とした時の全国と北海道、市町村の数値（T得点）を示したレーダーチャート。 ※中心点は35（点）、上限は60（点）、目盛の間隔は5（点）を基本としているが、状況によって異なる市町村もある。
分析	・実技、児童生徒質問紙、学校質問紙に関する調査の分析結果。 ・児童生徒の傾向や学校の取組の特色など、学校・家庭・地域・行政が共有すべき内容。
体力向上策	・市町村内の体力の課題など、分析を踏まえた体力向上策。

以上のほか、体力合計点や児童生徒質問紙、学校質問紙に関する調査結果の状況を示す様々なデータの中から、市町村の児童生徒の傾向や学校の取組の特色などを表す内容を掲載しています。

従って、市町村ごとに取り上げた内容が異なります。

※1 市町村の並び順は、管内ごとに、国が設定している全国地方公共団体コード順で示しています。

※2 学校数は、調査を実施した学校数、児童生徒数は、実技を実施した児童生徒数を掲載しています。

※3 本書に掲載した内容は、市町村の結果の一部です。

本書への掲載の有無にかかわらず、市町村によっては、全国体力・運動能力、運動習慣等調査の結果を分析し、より詳細な内容を独自に公表していますので、各市町村のホームページなどでご確認ください。

(2) 掲載した市町村名及び掲載ページ

夕張市 … 125	泊村 … 170	名寄市 … 215	清里町 … 260
岩見沢市 … 126	神恵内村 … 171	富良野市 … 216	小清水町 … 261
美唄市 … 127	積丹町 … 172	鷹栖町 … 217	訓子府町 … 262
芦別市 … 128	古平町 … 173	東神楽町 … 218	置戸町 … 263
赤平市 … 129	仁木町 … 174	当麻町 … 219	佐呂間町 … 264
三笠市 … 130	余市町 … 175	比布町 … 220	遠軽町 … 265
滝川市 … 131	赤井川村 … 176	愛別町 … 221	湧別町 … 266
砂川市 … 132	室蘭市 … 177	上川町 … 222	滝上町 … 267
歌志内市 … 133	苫小牧市 … 178	東川町 … 223	興部町 … 268
深川市 … 134	登別市 … 179	美瑛町 … 224	西興部村 … 269
南幌町 … 135	伊達市 … 180	上富良野町 … 225	雄武町 … 270
奈井江町 … 136	豊浦町 … 181	中富良野町 … 226	大空町 … 271
上砂川町 … 137	壮瞥町 … 182	南富良野町 … 227	帯広市 … 272
由仁町 … 138	白老町 … 183	占冠村 … 228	音更町 … 273
長沼町 … 139	厚真町 … 184	和寒町 … 229	士幌町 … 274
栗山町 … 140	洞爺湖町 … 185	剣淵町 … 230	上士幌町 … 275
月形町 … 141	安平町 … 186	下川町 … 231	鹿追町 … 276
浦臼町 … 142	むかわ町 … 187	美深町 … 232	新得町 … 277
新十津川町 … 143	日高町 … 188	音威子府村 … 233	清水町 … 278
妹背牛町 … 144	平取町 … 189	中川町 … 234	芽室町 … 279
秩父別町 … 145	新冠町 … 190	幌加内町 … 235	中札内村 … 280
雨竜町 … 146	浦河町 … 191	留萌市 … 236	更別村 … 281
北竜町 … 147	様似町 … 192	増毛町 … 237	大樹町 … 282
沼田町 … 148	えりも町 … 193	小平町 … 238	広尾町 … 283
札幌市 … 149	新ひだか町 … 194	苫前町 … 239	幕別町 … 284
江別市 … 150	函館市 … 195	羽幌町 … 240	池田町 … 285
千歳市 … 151	北斗市 … 196	初山別村 … 241	豊頃町 … 286
恵庭市 … 152	松前町 … 197	遠別町 … 242	本別町 … 287
北広島市 … 153	福島町 … 198	天塩町 … 243	足寄町 … 288
石狩市 … 154	知内町 … 199	稚内市 … 244	陸別町 … 289
当別町 … 155	木古内町 … 200	猿払村 … 245	浦幌町 … 290
新篠津村 … 156	七飯町 … 201	浜頓別町 … 246	釧路市 … 291
小樽市 … 157	鹿部町 … 202	中頓別町 … 247	釧路町 … 292
島牧村 … 158	森町 … 203	枝幸町 … 248	厚岸町 … 293
寿都町 … 159	八雲町 … 204	豊富町 … 249	浜中町 … 294
黒松内町 … 160	長万部町 … 205	礼文町 … 250	標茶町 … 295
蘭越町 … 161	江差町 … 206	利尻町 … 251	弟子屈町 … 296
ニセコ町 … 162	上ノ国町 … 207	利尻富士町 … 252	鶴居村 … 297
真狩村 … 163	厚沢部町 … 208	幌延町 … 253	白糠町 … 298
留寿都村 … 164	乙部町 … 209	北見市 … 254	根室市 … 299
喜茂別町 … 165	奥尻町 … 210	網走市 … 255	別海町 … 300
京極町 … 166	今金町 … 211	紋別市 … 256	中標津町 … 301
倶知安町 … 167	せたな町 … 212	美幌町 … 257	標津町 … 302
共和町 … 168	旭川市 … 213	津別町 … 258	羅臼町 … 303
岩内町 … 169	士別市 … 214	斜里町 … 259	