

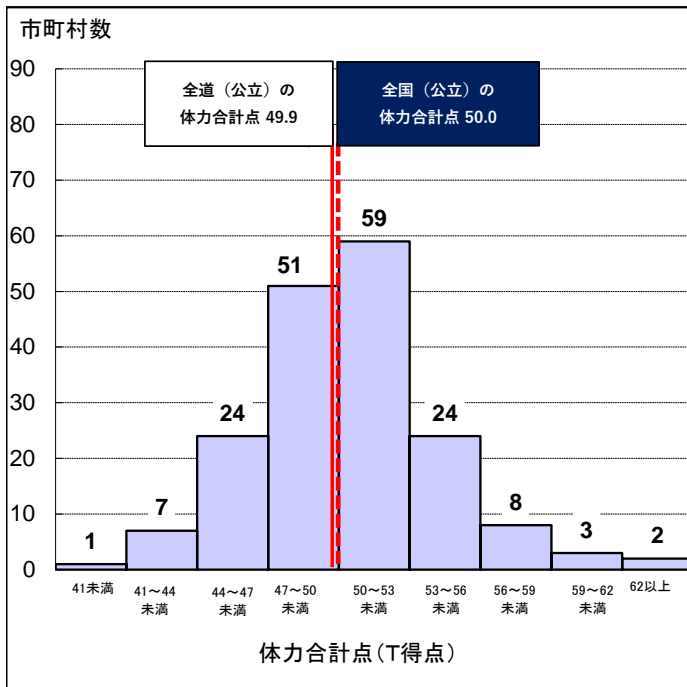
## VI 各市町村の状況

ここでは、令和4年度全国体力・運動能力、運動習慣等調査における各市町村の結果を分析し、「市町村の体力合計点（T得点）の度数分布」「市町村の状況及び体力向上策」を掲載しています。

各市町村教育委員会、学校においては、本資料を参考に、各管内の状況や改善の方向性等を把握し、今後の取組を工夫・改善するなど、各地域や学校における取組の更なる充実に向け、ご活用ください。

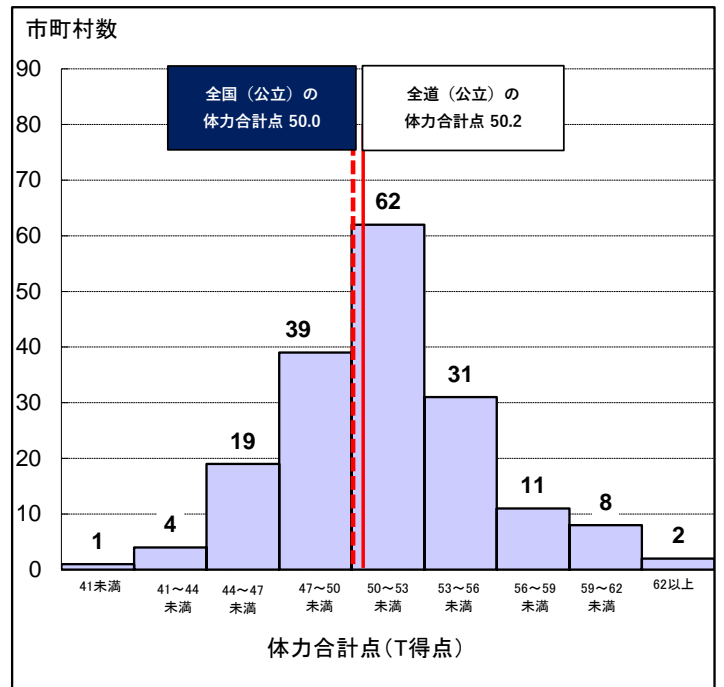
# 1 市町村の体力合計点（T得点）の度数分布

(1) 小学校男子



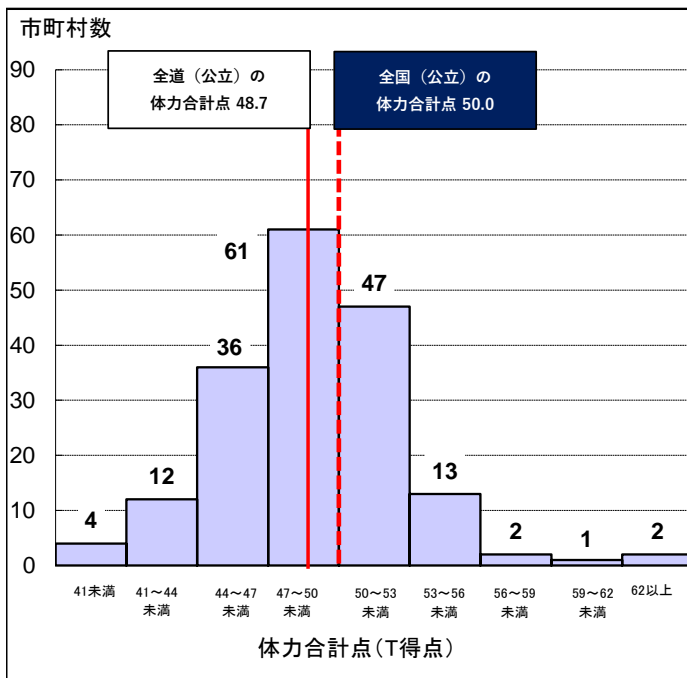
全国の体力合計点を上回った市町村数	
R3	R4
90(50.8%)	96(53.6%)

(2) 小学校女子



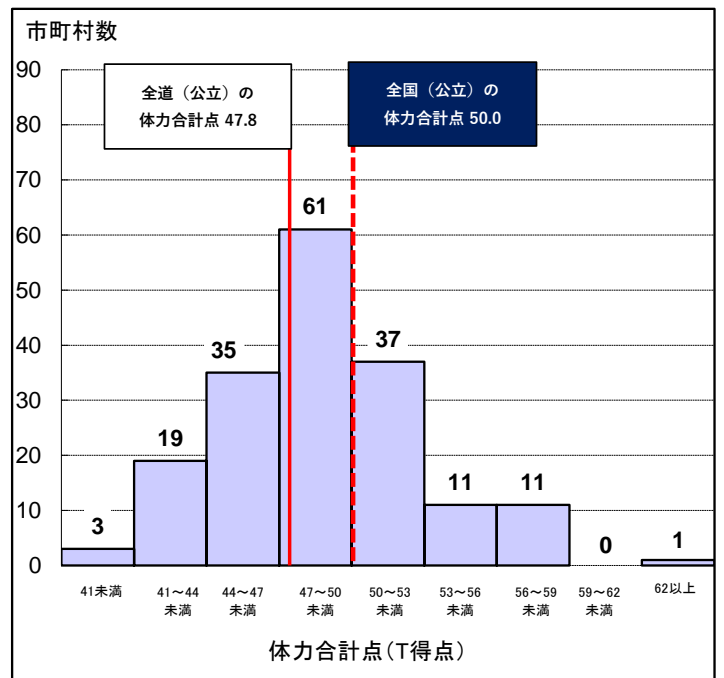
全国の体力合計点を上回った市町村数	
R3	R4
99(55.9%)	99(55.9%)

(3) 中学校男子



全国の体力合計点を上回った市町村数	
R3	R4
68(38.9%)	65(36.5%)

(4) 中学校女子



全国の体力合計点を上回った市町村数	
R3	R4
58(32.8%)	60(33.7%)

## 2 市町村の状況及び体力向上策

### (1) 「市町村の状況及び体力向上策」の掲載内容について

令和4年度全国体力・運動能力、運動習慣等調査に関する実施要領において、都道府県教育委員会は、域内の市町村教育委員会の同意を得た場合は、当該市町村名を明らかにした公表を行うことは可能であるとされています。

ここでは、同意を得た179市町村の調査結果を掲載しています。

なお、掲載に当たっては、国の実施要領に基づき、単に体力合計点などの数値の公表は行わず、調査結果について分析を行い、その分析結果と今後の改善方策を示しています。

#### □ 掲載内容

項目	内容
各種目の状況	・全国を50とした時の全国と北海道、市町村の数値（T得点）を示したレーダーチャート。 ※中心点は35（点）、上限は60（点）、目盛の間隔は5（点）を基本としているが、状況によって異なる市町村もある。
分析	・実技、児童生徒質問紙、学校質問紙に関する調査の分析結果。 ・児童生徒の傾向や学校の取組の特色など、学校・家庭・地域・行政が共有すべき内容。
体力向上策	・市町村内の体力の課題など、分析を踏まえた体力向上策。

以上のほか、体力合計点や児童生徒質問紙、学校質問紙に関する調査結果の状況を示す様々なデータの中から、市町村の児童生徒の傾向や学校の取組の特色などを表す内容を掲載しています。

従って、市町村ごとに取り上げた内容が異なります。

※1 市町村の並び順は、管内ごとに、国が設定している全国地方公共団体コード順で示しています。

※2 学校数は、調査を実施した学校数、児童生徒数は、実技を実施した児童生徒数を掲載しています。

※3 本書に掲載した内容は、市町村の結果の一部です。

本書への掲載の有無にかかわらず、市町村によっては、全国体力・運動能力、運動習慣等調査の結果を分析し、より詳細な内容を独自に公表していますので、各市町村のホームページなどでご確認ください。

## (2) 掲載した市町村名及び掲載ページ

夕張市 … 127	泊村 … 172	名寄市 … 217	清里町 … 262
岩見沢市 … 128	神恵内村 … 173	富良野市 … 218	小清水町 … 263
美唄市 … 129	積丹町 … 174	鷹栖町 … 219	訓子府町 … 264
芦別市 … 130	古平町 … 175	東神楽町 … 220	置戸町 … 265
赤平市 … 131	仁木町 … 176	当麻町 … 221	佐呂間町 … 266
三笠市 … 132	余市町 … 177	比布町 … 222	遠軽町 … 267
滝川市 … 133	赤井川村 … 178	愛別町 … 223	湧別町 … 268
砂川市 … 134	室蘭市 … 179	上川町 … 224	滝上町 … 269
歌志内市 … 135	苫小牧市 … 180	東川町 … 225	興部町 … 270
深川市 … 136	登別市 … 181	美瑛町 … 226	西興部村 … 271
南幌町 … 137	伊達市 … 182	上富良野町 … 227	雄武町 … 272
奈井江町 … 138	豊浦町 … 183	中富良野町 … 228	大空町 … 273
上砂川町 … 139	壮瞥町 … 184	南富良野町 … 229	帯広市 … 274
由仁町 … 140	白老町 … 185	占冠村 … 230	音更町 … 275
長沼町 … 141	厚真町 … 186	和寒町 … 231	士幌町 … 276
栗山町 … 142	洞爺湖町 … 187	剣淵町 … 232	上士幌町 … 277
月形町 … 143	安平町 … 188	下川町 … 233	鹿追町 … 278
浦臼町 … 144	むかわ町 … 189	美深町 … 234	新得町 … 279
新十津川町 … 145	日高町 … 190	音威子府村 … 235	清水町 … 280
妹背牛町 … 146	平取町 … 191	中川町 … 236	芽室町 … 281
秩父別町 … 147	新冠町 … 192	幌加内町 … 237	中札内村 … 282
雨竜町 … 148	浦河町 … 193	留萌市 … 238	更別村 … 283
北竜町 … 149	様似町 … 194	増毛町 … 239	大樹町 … 284
沼田町 … 150	えりも町 … 195	小平町 … 240	広尾町 … 285
札幌市 … 151	新ひだか町 … 196	苫前町 … 241	幕別町 … 286
江別市 … 152	函館市 … 197	羽幌町 … 242	池田町 … 287
千歳市 … 153	北斗市 … 198	初山別村 … 243	豊頃町 … 288
恵庭市 … 154	松前町 … 199	遠別町 … 244	本別町 … 289
北広島市 … 155	福島町 … 200	天塩町 … 245	足寄町 … 290
石狩市 … 156	知内町 … 201	稚内市 … 246	陸別町 … 291
当別町 … 157	木古内町 … 202	猿払村 … 247	浦幌町 … 292
新篠津村 … 158	七飯町 … 203	浜頓別町 … 248	釧路市 … 293
小樽市 … 159	鹿部町 … 204	中頓別町 … 249	釧路町 … 294
島牧村 … 160	森町 … 205	枝幸町 … 250	厚岸町 … 295
寿都町 … 161	八雲町 … 206	豊富町 … 251	浜中町 … 296
黒松内町 … 162	長万部町 … 207	礼文町 … 252	標茶町 … 297
蘭越町 … 163	江差町 … 208	利尻町 … 253	弟子屈町 … 298
ニセコ町 … 164	上ノ国町 … 209	利尻富士町 … 254	鶴居村 … 299
真狩村 … 165	厚沢部町 … 210	幌延町 … 255	白糠町 … 300
留寿都村 … 166	乙部町 … 211	北見市 … 256	根室市 … 301
喜茂別町 … 167	奥尻町 … 212	網走市 … 257	別海町 … 302
京極町 … 168	今金町 … 213	紋別市 … 258	中標津町 … 303
倶知安町 … 169	せたな町 … 214	美幌町 … 259	標津町 … 304
共和町 … 170	旭川市 … 215	津別町 … 260	羅臼町 … 305
岩内町 … 171	士別市 … 216	斜里町 … 261	